

Les réacteurs de la gamme Slim Line sont conçus pour plusieurs applications typiques de traitement, soit la désinfection, la photo-oxydation, l'inactivation de la legionella.

Les applications de ce type de réacteurs sont nombreuses, on peut citer :

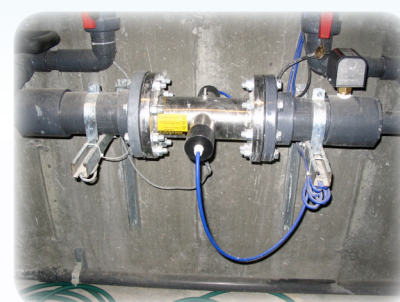
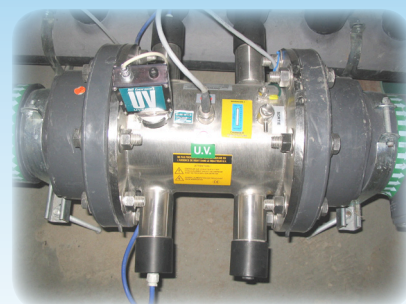
- Désinfection des eaux potables (inactivation des cryptosporidium)
- Traitement des eaux de piscines, bassins d'agrément, fontaines
- Traitement des eaux de procédés
- Aquaculture
- Désinfection des eaux usées
- Protection des circuits de tours réfrigérantes
- Destruction de l'ozone

Ces réacteurs sont équipés de lampes moyennes pression polychromatiques avec une longueur d'ondes étalée de 240 à 340 nm

La gamme Slim Line permet de traiter des débits de 10 à 650 m<sup>3</sup>/h (40 à 2900 US gpm)

Les réacteurs sont dotés d'un interrupteur de température et un interrupteur de débit.

Le coffret de commande est doté d'une interface homme machine, d'un modem de communication (en option), permettant de gérer et piloter à distance le procédé de traitement.



Modèle	Diamètre mm (")	Nb de lampes	Puissance	Voltage (autres tensions dispo.)
947 2025	100 mm (4)	1	0.5 kW	208-240 V 50-60 Hz
947 2027	100 mm (4)	2	1 kW	208-240 V 50-60 Hz
947 2220	150 mm (6)	1	1.2 kW	208-240 V 50-60 Hz
947 2221	150 mm (6)	1	2.2 kW	480-575 V 60 Hz 400 V 50Hz
947 2222	150 mm (6)	2	2.2 kW	480-575 V 60 Hz 400 V 50Hz
947 2420	200 mm (8)	1	2.2 kW	480-575 V 60 Hz 400 V 50Hz
947 2422	200 mm (8)	2	4.2 kW	480-575 V 60 Hz 400 V 50Hz

Les caractéristiques indiquées ci après sont indicatives et peuvent être modifiées sans préavis  
Certains modèles peuvent être adaptés aux conditions particulières d'opération.